

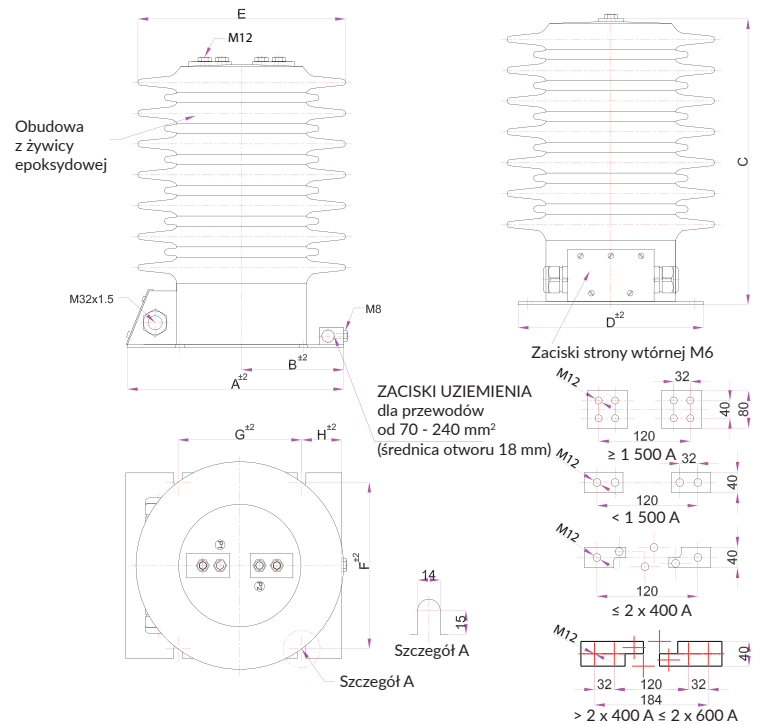
NAPOWIETRZNY PRZEKŁADNIK PRĄDOWY



$U_N = 3,6 \text{ kV} \dots 24 \text{ kV}$
TYP ATH 30-N



Wzmocniona stal do połączenia przewodów aluminiowych



TYP	WYMIARY:	A	B	C	D	E	F	G	H
ATH 30-N		350	165	max. 465	300	max.340	270	200	65

MOMENT DOKRĘCENIA ŚRUB [NM]	MIN	MAX
M6 (zaciski strony wtórnej)	3	5
M12 (zacisk strony pierwotnej oraz uziemienia)	60	70

SPECYFIKACJA

TYP	ATH 30-N
Napięcie znamionowe U_N [kV]	36
Napięcie znamionowe probiercze izolacji (1 min) [kV]	70
Napięcie znamionowe probiercze udarowe [kV]	170
Częstotliwość znamionowa [Hz]	50 - 60
Znamionowy prąd pierwotny [A]	5 - 2 500
Znamionowy przełączalny prąd pierwotny [A]	2 x 5 - 2 x 600
Znamionowy prąd wtórny [A]	1 - 5
Klasa dokładności uzwojeń pierwotnych	0,2 - 0,2S - 0,5 - 0,5S - 1 - 3 - 5 zgodnie z IEC 61869-1&2
Klasy zabezpieczeniowe	5P - 10P; CI:PX zgodnie z IEC 61869-1&2
Znamionowy krótkotrwały prąd cieplny 1 s I_{th} [kA]	max. 1 000 x I_n
Znamionowy prąd dynamiczny I_{dyn} [kA]	2,5 x I_{th}
Wytrzymałość zwarciova (mechaniczna) [N]	2 500
Klasa izolacji	E
Min. droga upływu [mm]	1 140
Wysokość pracy [m]	Zgodne z wymaganiami klienta
Standard	Zgodne z wymaganiami klienta
Waga [kg]	47

*Do 2 rdzeni.

**Inna ilość rdzeni po konsultacji z producentem.

Max I_{th} = 60 kA.

Wszystkie wymiary w [mm].

Producent zastrzega prawo wprowadzania zmian wynikających z postępu technicznego.

ASTAT

ASTAT sp. z o. o.
ul. Dąbrowskiego 441,
60-451 Poznań

tel. (61) 848 88 71
fax 61 848 82 76
info@astat.pl
www.astat.pl