

NAPOWIETRZNY PRZEKŁADNIK NAPIĘCIOWY

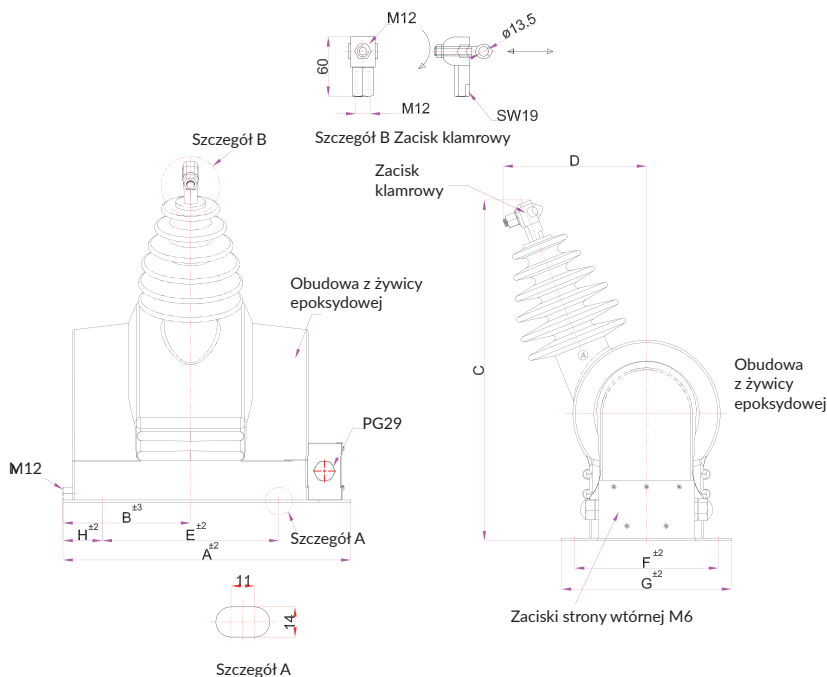


$U_N = 3,6 \text{ kV} \dots 24 \text{ kV}$

TYP VTH 20



Zacisk strony wysokiego napięcia



TYP	WYMIARY:	A	B	C	D	E	F	G	H
VTH 20		440	195	max. 535	max. 235	270	220	260	60

MOMENT DOKRĘCENIA ŚRUB [NM]	MIN	MAX
M6 (zaciski strony wtórnej)	3	5

SPECYFIKACJA

TYP	VTH 20				
Napięcie znamionowe U_N [kV]	3,6	7,2	12	17,5	24
Napięcie znamionowe probiercze izolacji (1 min) [kV]	10	20	28	38	50
Napięcie znamionowe probiercze udarowe [kV]	40	60	75	95	125
Częstotliwość znamionowa [Hz]	50 - 60				
Napięcie pierwotne [kV]	$24\sqrt{3}$				
Napięcie wtórne [V]	$100/\sqrt{3}$	$110/\sqrt{3}$	$120/\sqrt{3}$	220 V	
Maksymalna moc uzwojenia dla klasy 0,2 [VA]	40				
Maksymalna moc uzwojenia dla klasy 0,5 [VA]	120				
Maksymalna moc uzwojenia dla klasy 1 [VA]	250				
Maksymalna moc uzwojenia dla klas zabezpieczeniowych 3P [VA]	100				
Maksymalna moc uzwojenia dla uzwojenia 220 V [VA]	800				
Współczynnik napięciowy [Un]	1,9				
Wytrzymałość zwarciova (mechaniczna) [N]	3 750				
Klasa izolacji	E				
Min. droga upływu [mm]	820				
Wysokość pracy [m]	Zgodne z wymaganiami klienta				
Standard	Zgodne z wymaganiami klienta				
Waga [kg]	50				

Wszystkie wymiary w [mm].

Producent zastrzega prawo wprowadzania zmian wynikających z postępu technicznego.

ASTAT

ASTAT sp. z o. o.
ul. Dąbrowskiego 441,
60-451 Poznań

tel. (61) 848 88 71
fax 61 848 82 76
info@astat.pl
www.astat.pl