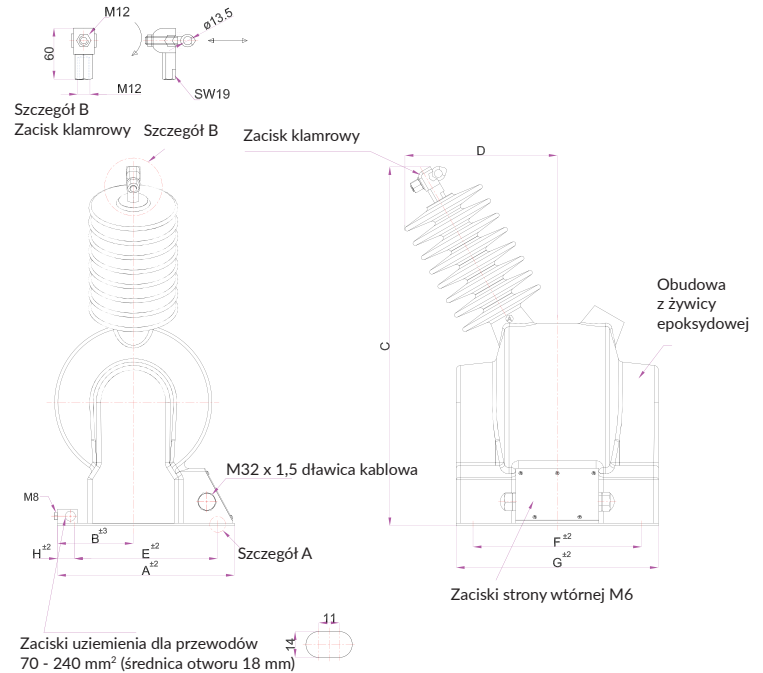


# NAPOWIETRZNY PRZEKŁADNIK NAPIĘCIOWY

$U_N = 36 \text{ kV}$ ,  
TYP VTH 30-N



Zacisk strony wysokiego napięcia



TYP	WYMIARY:	A	B	C	D	E	F	G	H
VTH 30-N		315	135	max. 660	max. 275	255	300	360	30

MOMENT DOKRĘCENIA ŚRUB [NM]	MIN	MAX
M6 (zaciski strony wtórnej)	3	5

## SPECYFIKACJA

TYP	VTH 30-N			
Napięcie znamionowe $U_N$ [kV]	36			
Napięcie znamionowe probiercze izolacji (1 min) [kV]	70			
Napięcie znamionowe probiercze udarowe [kV]	170			
Częstotliwość znamionowa [Hz]	50 - 60			
Napięcie pierwotne [kV]	$36/\sqrt{3}$			
Napięcie wtórne [V]	100/ $\sqrt{3}$	110/ $\sqrt{3}$	120/ $\sqrt{3}$	220 V
Maksymalna moc uzwojenia dla klasy 0,2 [VA]	50			
Maksymalna moc uzwojenia dla klasy 0,5 [VA]	150			
Maksymalna moc uzwojenia dla klasy 1 [VA]	250			
Maksymalna moc uzwojenia dla klas zabezpieczeniowych 3P [VA]	100			
Maksymalna moc uzwojenia dla uzwojenia 220 V [VA]	800			
Współczynnik napięciowy [Un]	1,9			
Wytrzymałość zwarciova (mechaniczna) [N]	3 750			
Klasa izolacji	E			
Min. droga upływu [mm]	1 220			
Wysokość pracy [m]	Zgodne z wymaganiami klienta			
Standard	Zgodne z wymaganiami klienta			
Waga [kg]	65			

Wszystkie wymiary w [mm].  
Producent zastrzega prawo wprowadzania zmian wynikających z postępu technicznego.